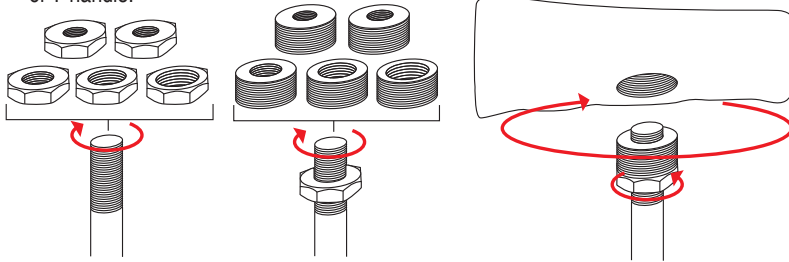


Installation Instructions

1. Select the correct thread adapter for your application. The metric adapters are anodized red and the metric jam nuts are notched.
2. Thread jam nut onto shifter stick until at least 1/2" of thread is exposed above jam nut.
3. Install adapter onto shifter stick until it bottoms out on jam nut.
4. Apply a thin coat of thread locker (supplied) to the outside of adapter threads. Caution: Thread locker may irritate skin. Wash skin after contact.
5. Thread T-handle onto adapter until handle is snug.
6. Back off jam nut and turn T-handle to desired position. Tighten jam nut against bottom of T-handle.



Instrucciones para instalaciones

1. Selecciona el adaptador roscado correcto para tu aplicación. Los adaptadores metricos son revestidos con oxido rojo y las tuercas de apertura son muescada.
2. Rosca tuerca de apertura sobre la palanca al menos 1/2" por encima de la tuerca de apertura.
3. Instala adaptador sobre la palanca hasta que se acomoda en la tuerca de apertura.
4. Aplica una capa delgada de pegamento para la rosca de adaptadores.
ADVERTENCIA: el pegamento puede irritar la piel. Lava la piel donde hay contacto con el pegamento.
5. Rosca la manilla estilo T sobre el adaptador hasta que este seguro.
6. Acomoda la tuerca de apertura y gira la manilla a la posición deseada. Ajuste la tuerca de apertura contra la parte inferior de la manilla.

SPECTRE™

©2010 Spectre Performance