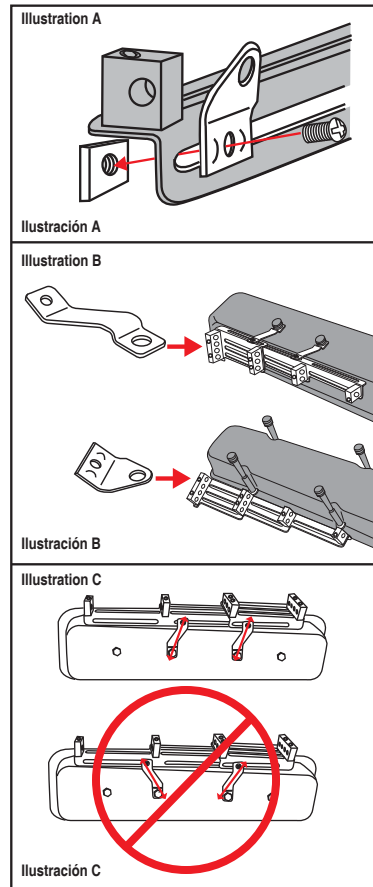


- 1.) One of the wire dividers comes pre-assembled. Assemble the second wire divider using the pre-assembled divider as a guide for proper assembly.
- 2.) Using the phillips head screws and rectangular nuts assemble mounting tabs to divider as shown in Illustration A (for centerbolt valve covers use the longer mounting tabs, for pre-87 valve covers, use the shorter mounting tabs as shown in Illustration B).
- 3.) Bolt complete assembly to valve cover and adjust as needed.
- 4.) Attach spark plug wires, **DO NOT OVERTIGHTEN BOLTS!** Overtightening bolts may strip the threads and/or damage the spark plug wires.

Note: To maintain adjustability of wire looms after they are installed on a center bolt valve cover use the two identical brackets on the same side (see Illustration C).



- 1.) Uno de los separadores ya viene montado de fábrica. Usando el separador previamente montado como guía, arme el segundo separador.
- 2.) Usando los tornillos de cruz con las tuercas rectangulares, monte las lengüetas al separador como se muestra en la ilustración A (para cubiertas de válvula con perno de alineación, use las lengüetas de montaje más largas. Para cubiertas fabricadas previa 1987, use las lengüetas más cortas; ver ilustración B)
- 3.) Atornille el conjunto a la cubierta de la válvula y ajústelo.
- 4.) Conecte el cableado de bujías. **¡NO APRIETE LOS TORNILLOS DEMASIADO**, ya que esto puede trasroscar y/o dañar el cableado de las bujías!

Nota:
Para que el cableado siga ajustable aun después de su instalación sobre una cubierta de válvula de perno central, atornille las dos abrazaderas de la misma manera (ver ilustración C)